

STATION DE SKI PRAT-PEYROT – 1970

Parc National des Cévennes - Gard
architecte : Joseph MASSOTA



Joseph Massota (1925 – 1989)

Né à Nîmes en 1925, il effectue ses études à l'école des Beaux-Arts de Montpellier dans la section « Architecture » puis à l'Ecole Nationale Supérieure des Beaux-Arts de Paris, dans l'atelier d'Auguste Perret (de 1946 à 1956). Tout en réalisant des études en parallèle à l'Institut d'Urbanisme de Paris, il obtient son diplôme d'architecte en 1956. Il obtient également une bourse d'étude à Rome, où il rencontre Olivier-Clément Cacoub. Il devient alors son premier assistant et participe avec lui à la construction du palais présidentiel tunisien à Carthage. En 1961, de retour à Nîmes, il installe son cabinet d'architecture rue Bernard Aton. De 1960 à 1984, il remporte de nombreux concours d'architecture et participe à de nombreux autres comme celui de Centre Culturel Georges Pompidou à Paris, pour lequel son projet est retenu parmi les huit premiers.

De 1984 à 1989, Joseph Massota cesse progressivement son activité d'architecte pour se consacrer à la peinture et au dessin. Il décède en 1989 suite à une noyade sur la plage du Grand-Travers, à la Grande-Motte (34).

Joseph Massota a réalisé de nombreux édifices dans le Gard et plus largement dans la région Languedoc-Roussillon. Parmi ses principales oeuvres, on retrouve :

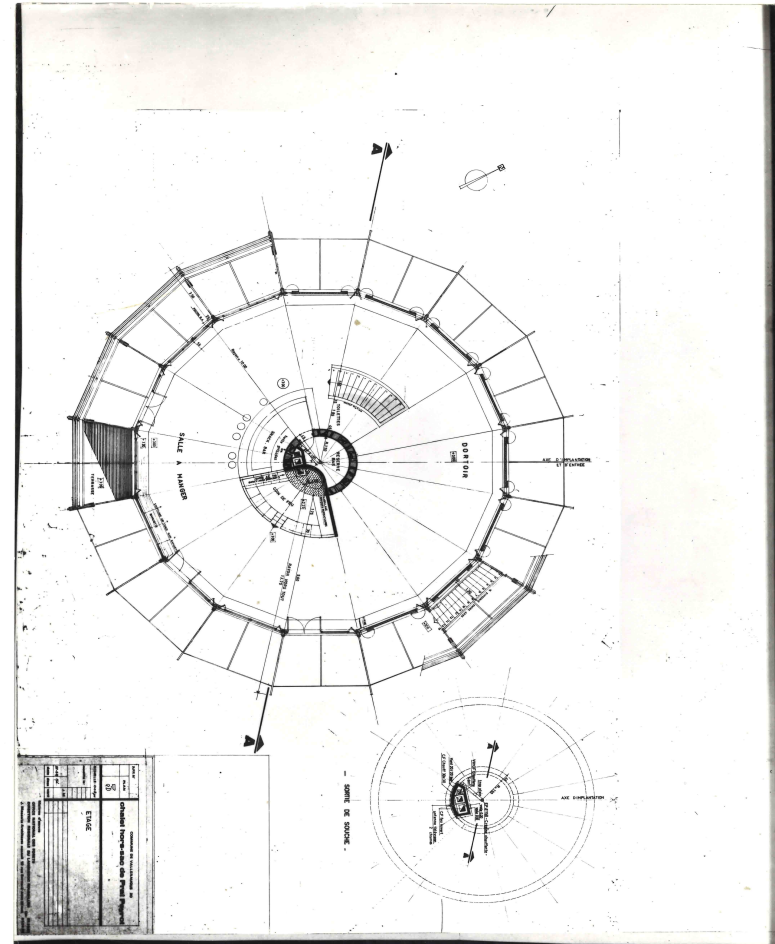
- l'Eglise Saint-Dominique, inscrite à [l'Inventaire Supplémentaire des Monuments Historiques](#) – 1965 – **Nîmes**
- la Chambre d'Agriculture – 1965 – **Nîmes**
- le réaménagement du théâtre municipal – 1965 – **Nîmes**
- le lycée agricole – 1965 – **Rodilhan**
- le lotissement « La Garrigue » et la Villa-Escargot – 1963-1966 – **Castillon-du-Gard**
- la société d'assurances SADA – 1967 – **Nîmes**
- le domaine viticole de l'Espiguette - 1969 – **Grau-du-Roi**
- le restaurant universitaire – 1970 – **Nîmes**
- le Crédit Agricole – 1973 – **Alès**
- la Banque Chaix – 1978 – **Nîmes**
- de nombreuses résidences au **Grau-du-Roi et à Port-Camargue** – 1970-1980
- le réaménagement de l'Ecole Nationale de la Photographie – 1980-1983 – **Arles**
- le musée archéologique – 1984-1986 – **Lattes**
- de nombreuses ANPE dans toute la France – 1973-1984



Portrait de Joseph Massota

PRAT-PEYROT - 1970

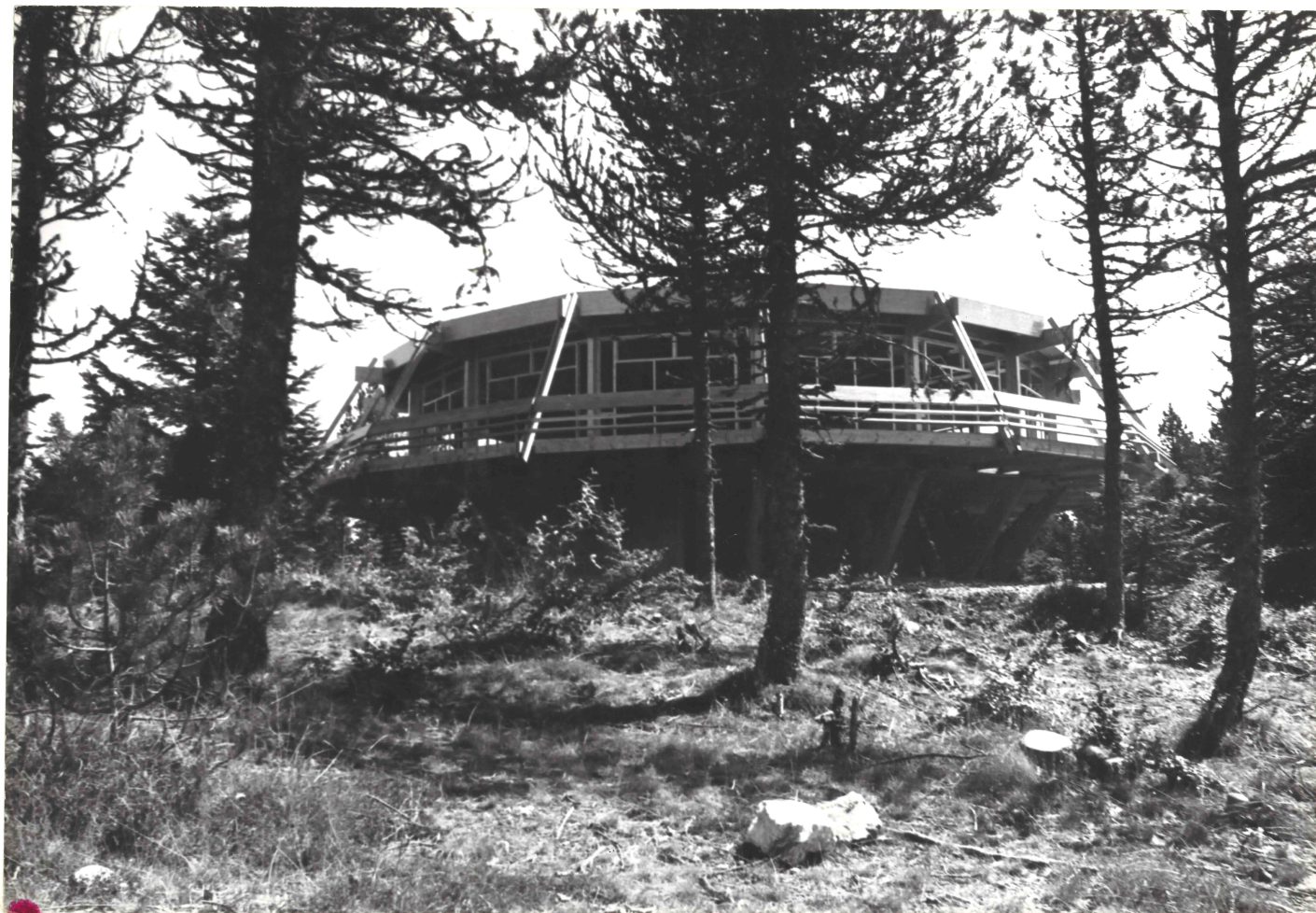
STATION DE SKI DU M^t AIGOUAL



Châssis Hors-Sac de PRAT-PEYROT







STATION DE SKI DE L AIGOUAL

1970





Joseph Massota, au centre (troisième en partant de la droite)





PRAT-PEYROT – 1995





PRAT-PEYROT – 2013







Jun 2013