

# HABITER EN MILIEU RURAL ENTRE PERMANENCE ET MUTATION

Projet d'un nouveau hameau en Cévennes / Saint-Roman-de-Codières

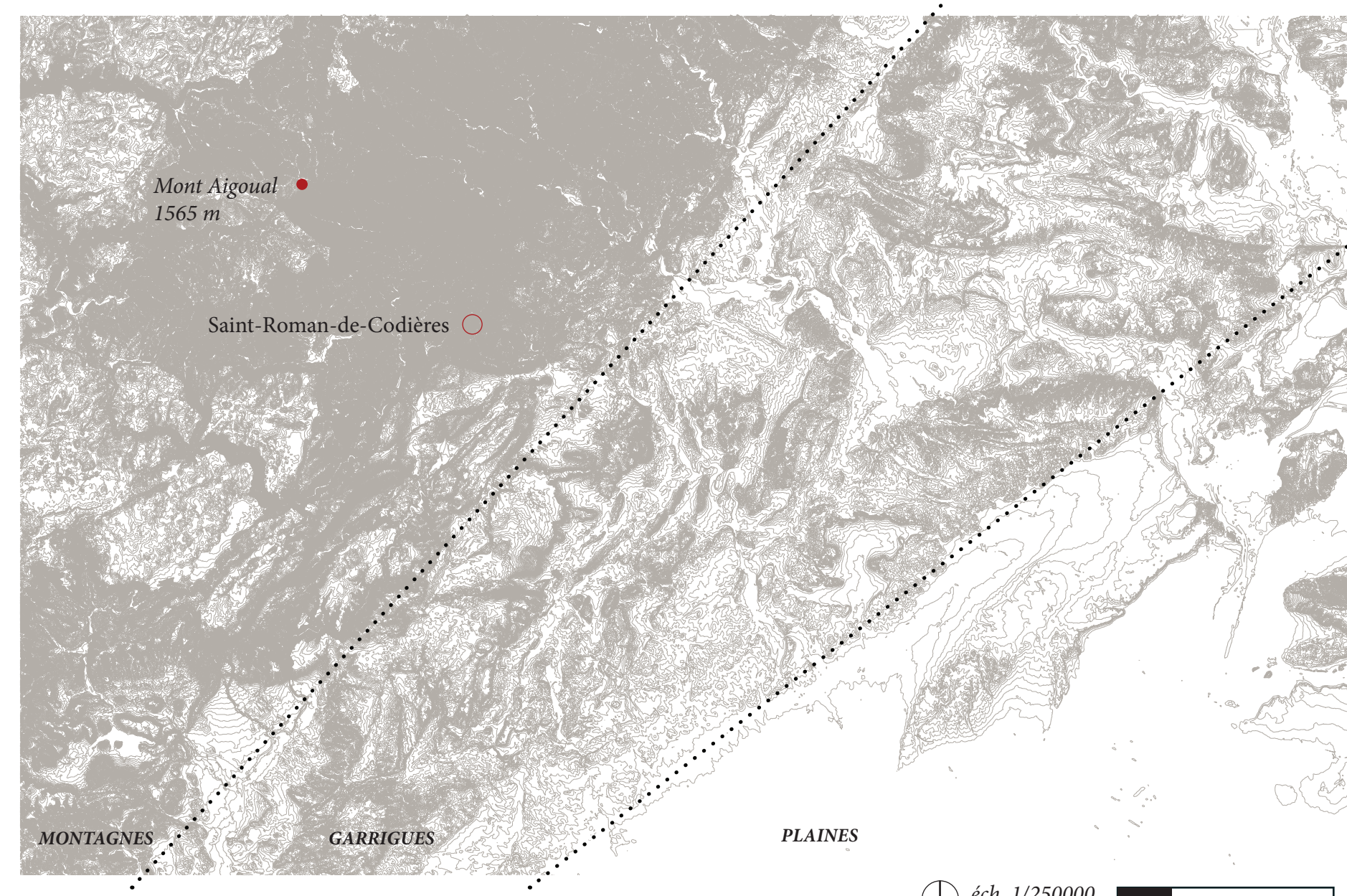
## [1] UN TERRITOIRE RURAL CÉVENOL

### ÉCHELLE RÉGIONALE



### SITUATION GÉOGRAPHIQUE

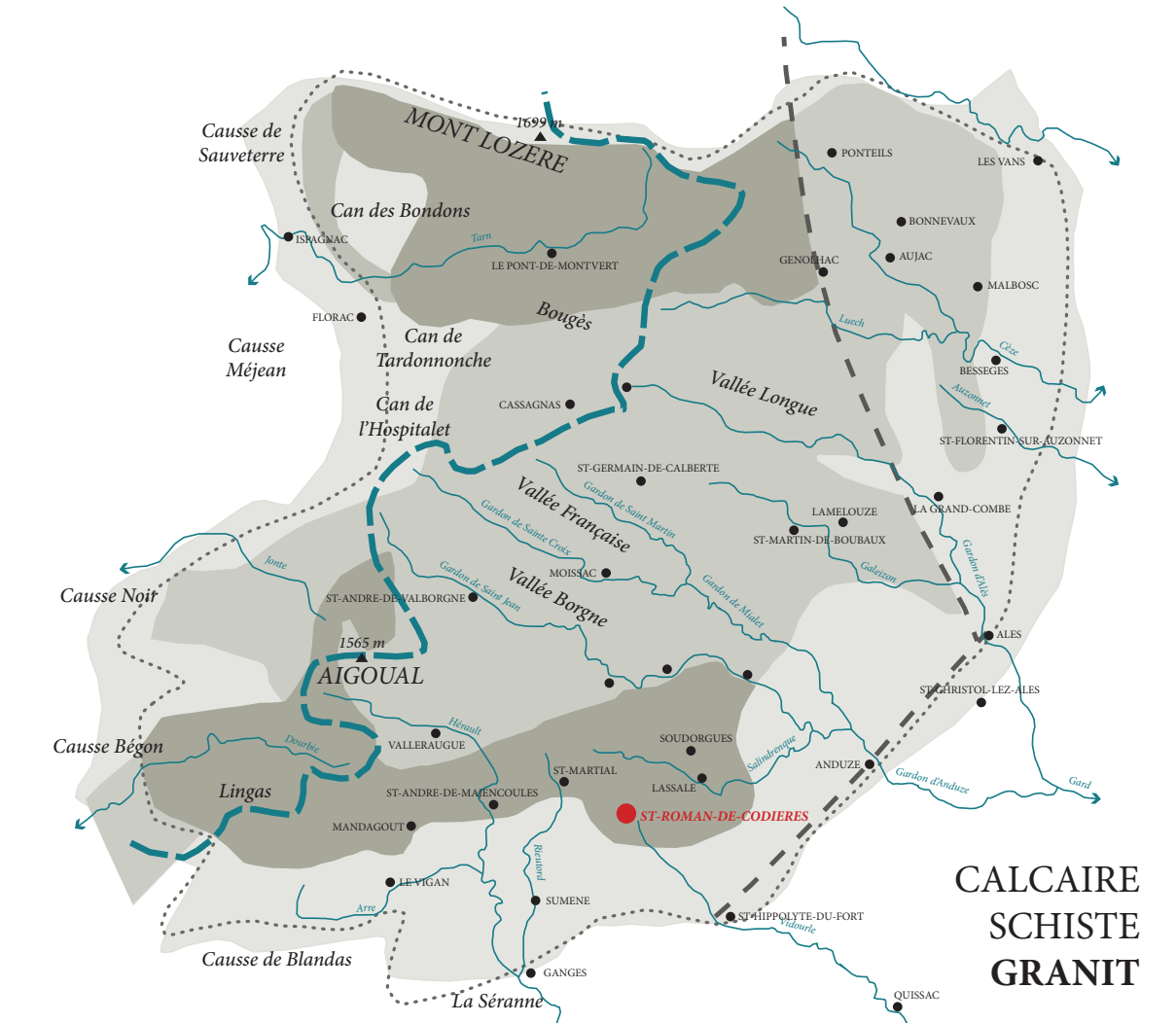
**SAINT-ROMAN-DE-CODIÈRES**  
 Altitude : entre 500-800m  
 Superficie du territoire communal : 1850 hectares  
 Population: environ 200 habitants [se répartissant dans divers hameaux et mas isolés sur l'ensemble du territoire de la commune]



### ENTITÉS PAYSAGÈRES



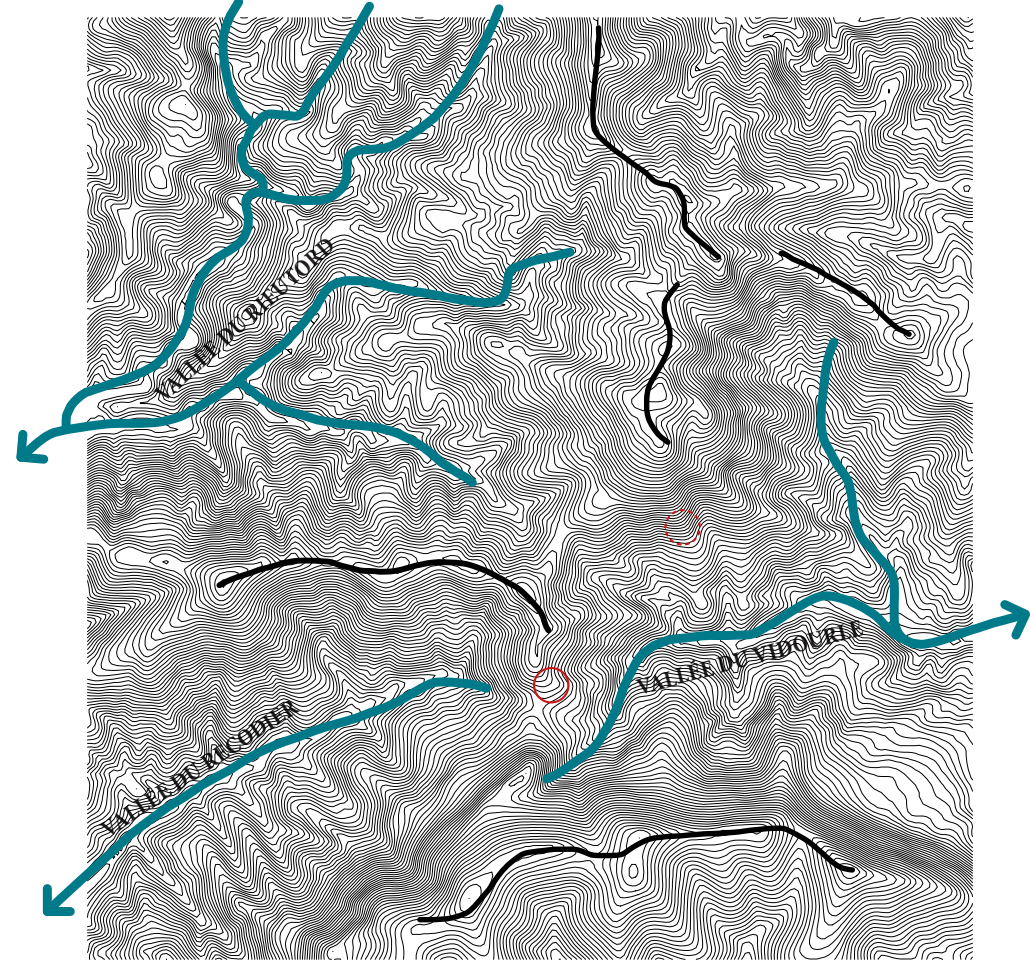
### PARC NATIONAL DES CÉVENNES



### GÉOLOGIE

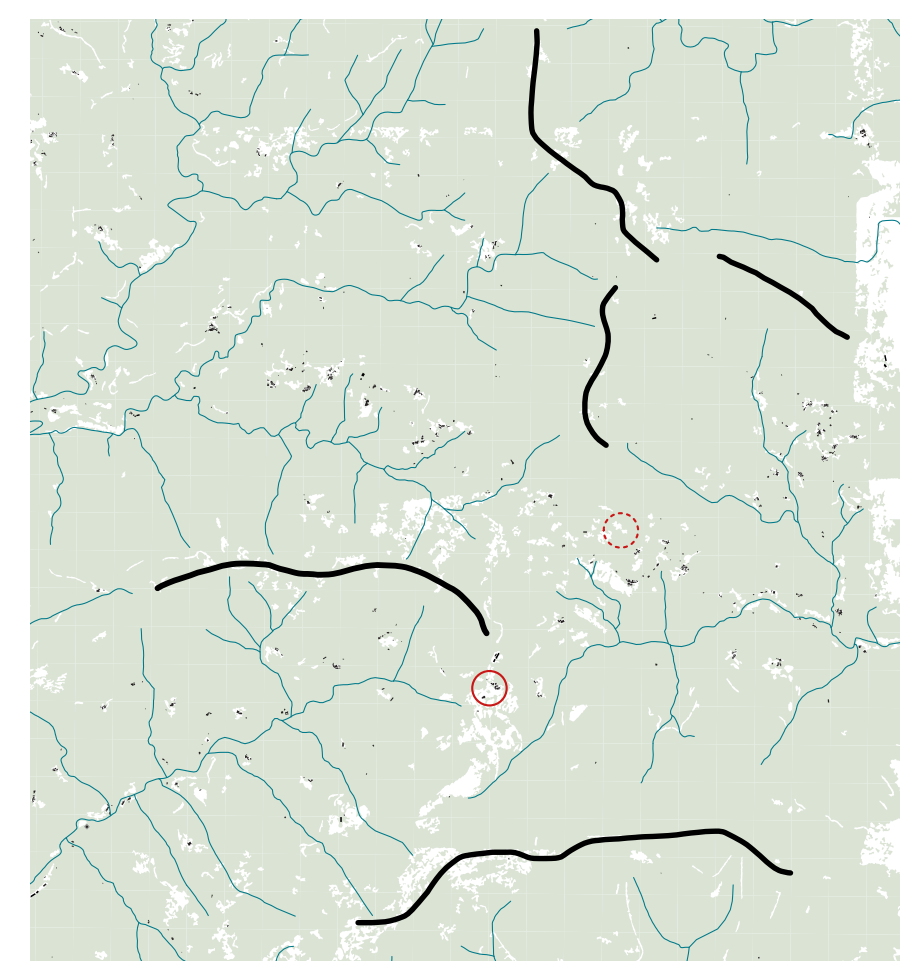
Déjà la carte extraite de «Espaces et territoires en Cévennes», projet INTERREG IIIA SUDER TERRAC  
 limite des Cévennes  
 cours d'eau  
 ligne de partage des eaux  
 principales failles  
 calcaires, marnes, roches sédimentaires  
 schistes métamorphiques  
 granit et gneiss

### ÉCHELLE COMMUNALE



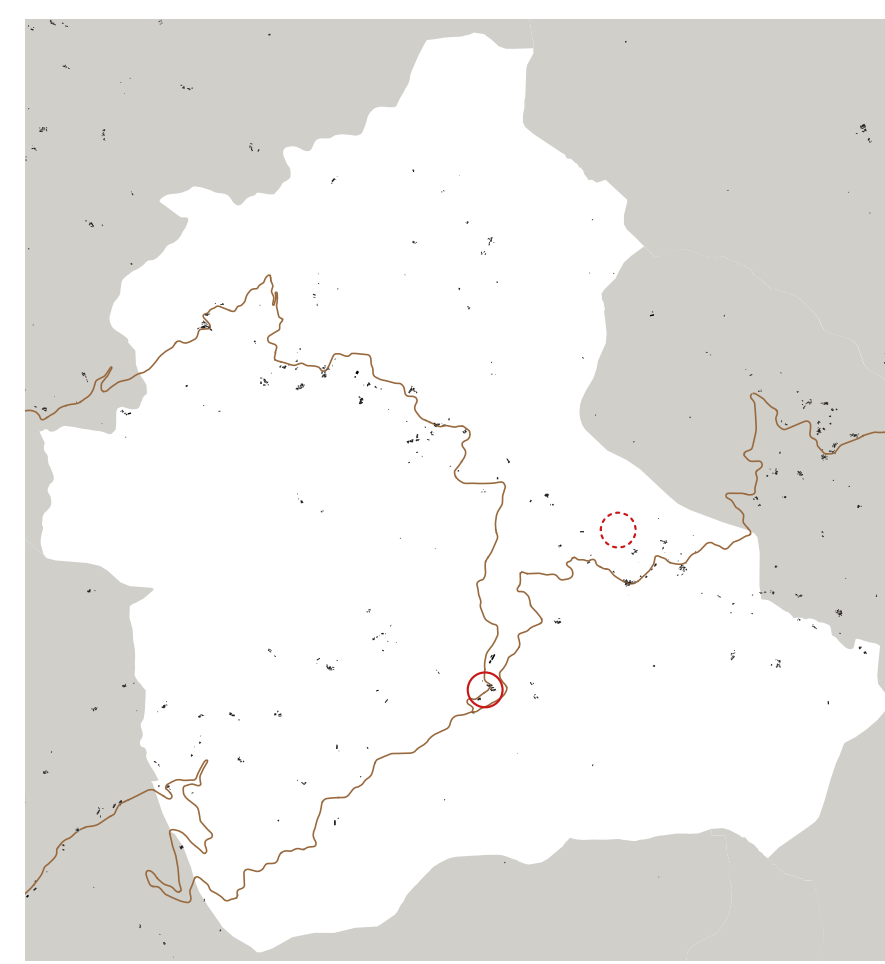
### TROIS VALLÉES

hameau principal (maître, église) site du projet cours d'eau  
 courbes topographiques (10 m) principales lignes de crêtes



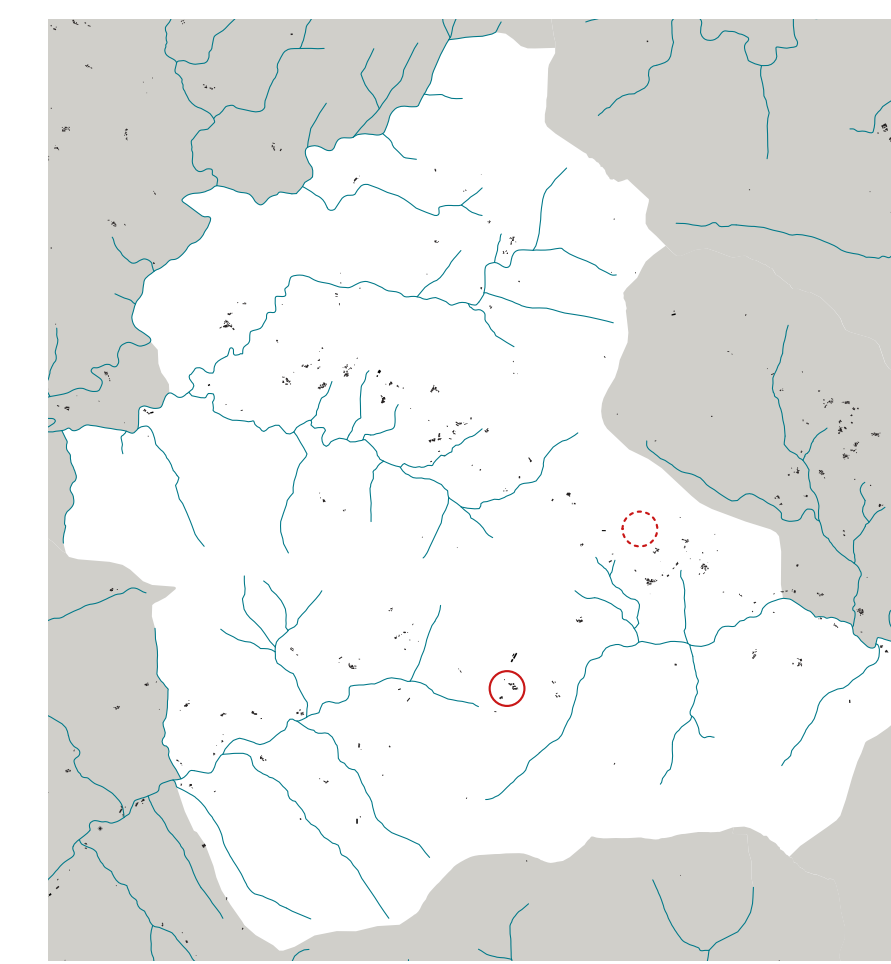
### UNE IMPLANTATION À MI-VERSANT

hameau principal (maître, église) site du projet cours d'eau  
 végétation bâti principales lignes de crêtes



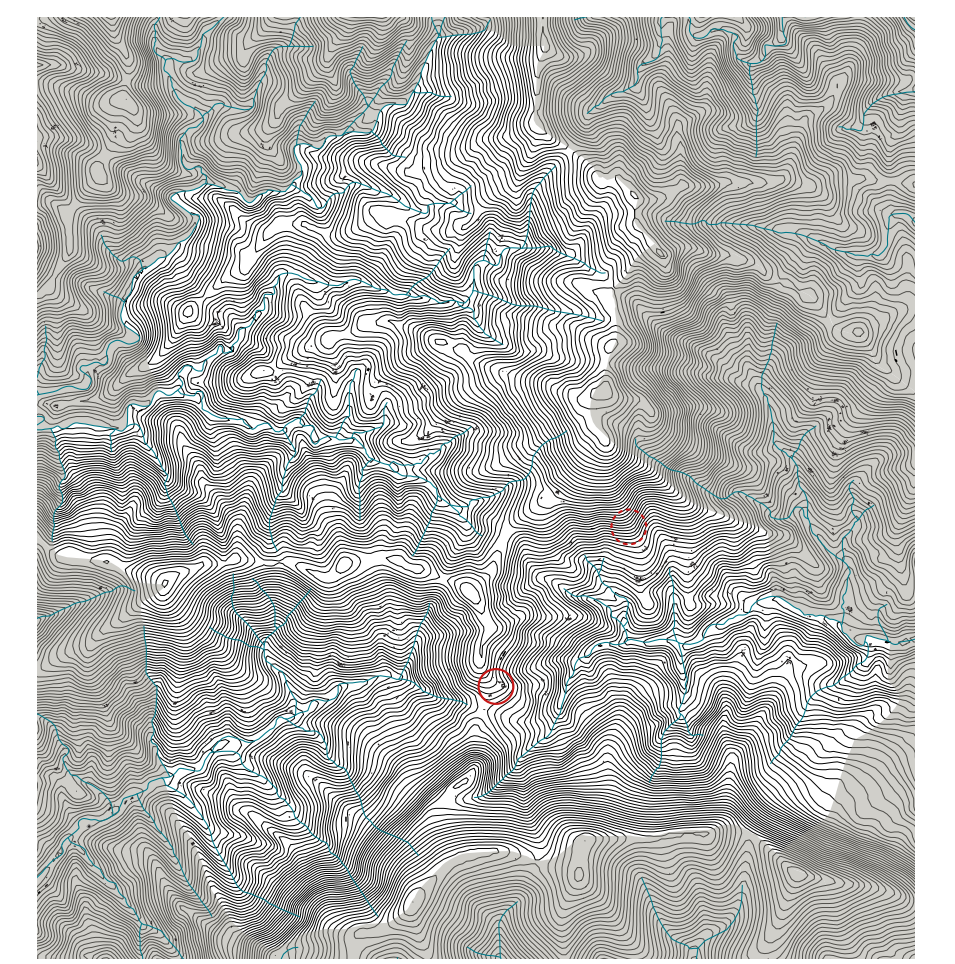
### UN HABITAT DISPERSÉ

hameau principal (maître, église) site du projet communes limitrophes  
 bâti routes principales



### UN TERRITOIRE CONSTITUÉ À PARTIR DE SON ENVIRONNEMENT

hameau principal (maître, église) site du projet communes limitrophes  
 cours d'eau bâti courbes topographiques (10 m)



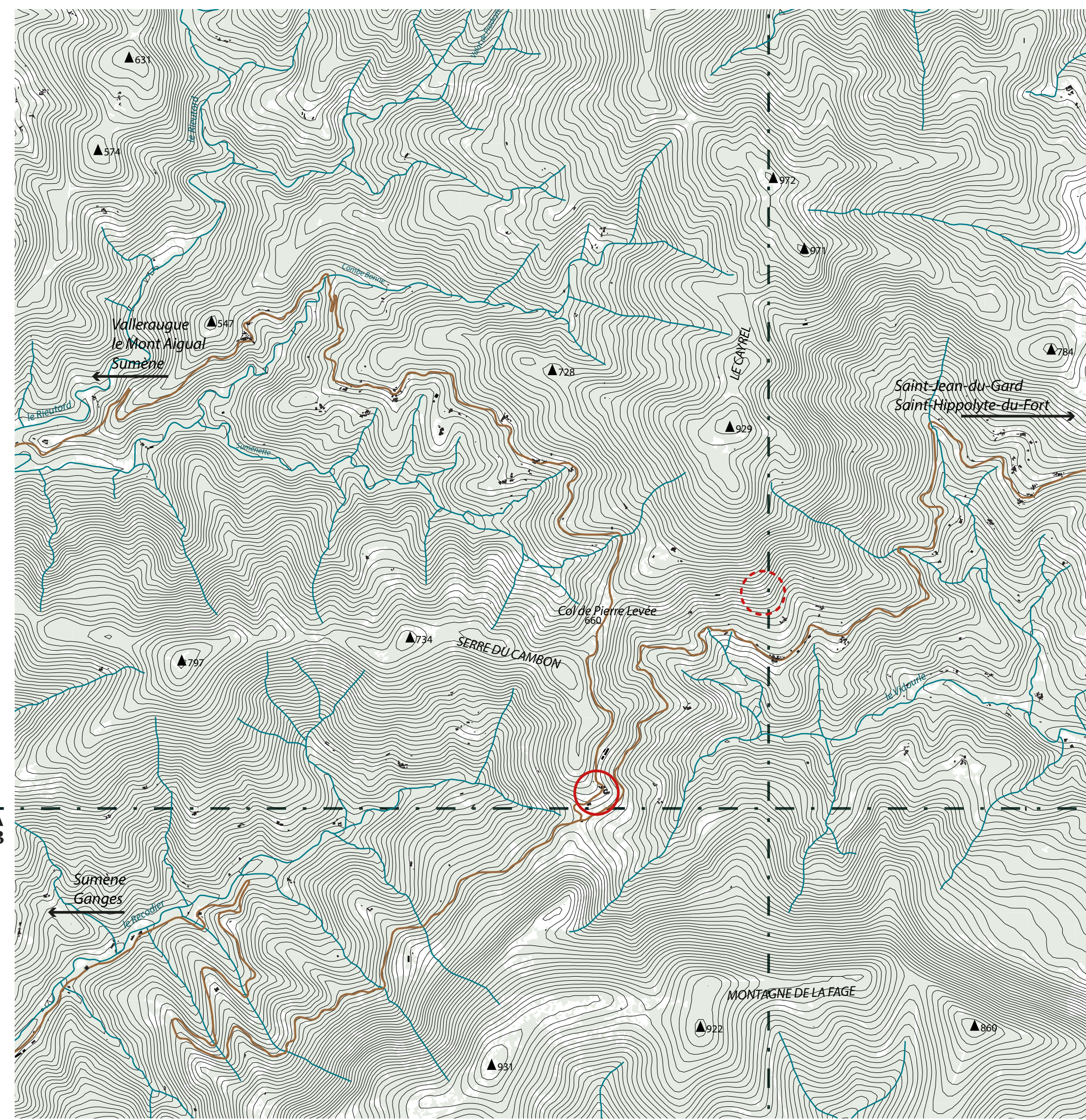
depuis Saint-Roman-de-Codières (hameau principal) - Vallée du Vidourle



depuis le col de Pierre Levée - Vallée de la Saménette (Rieucard)

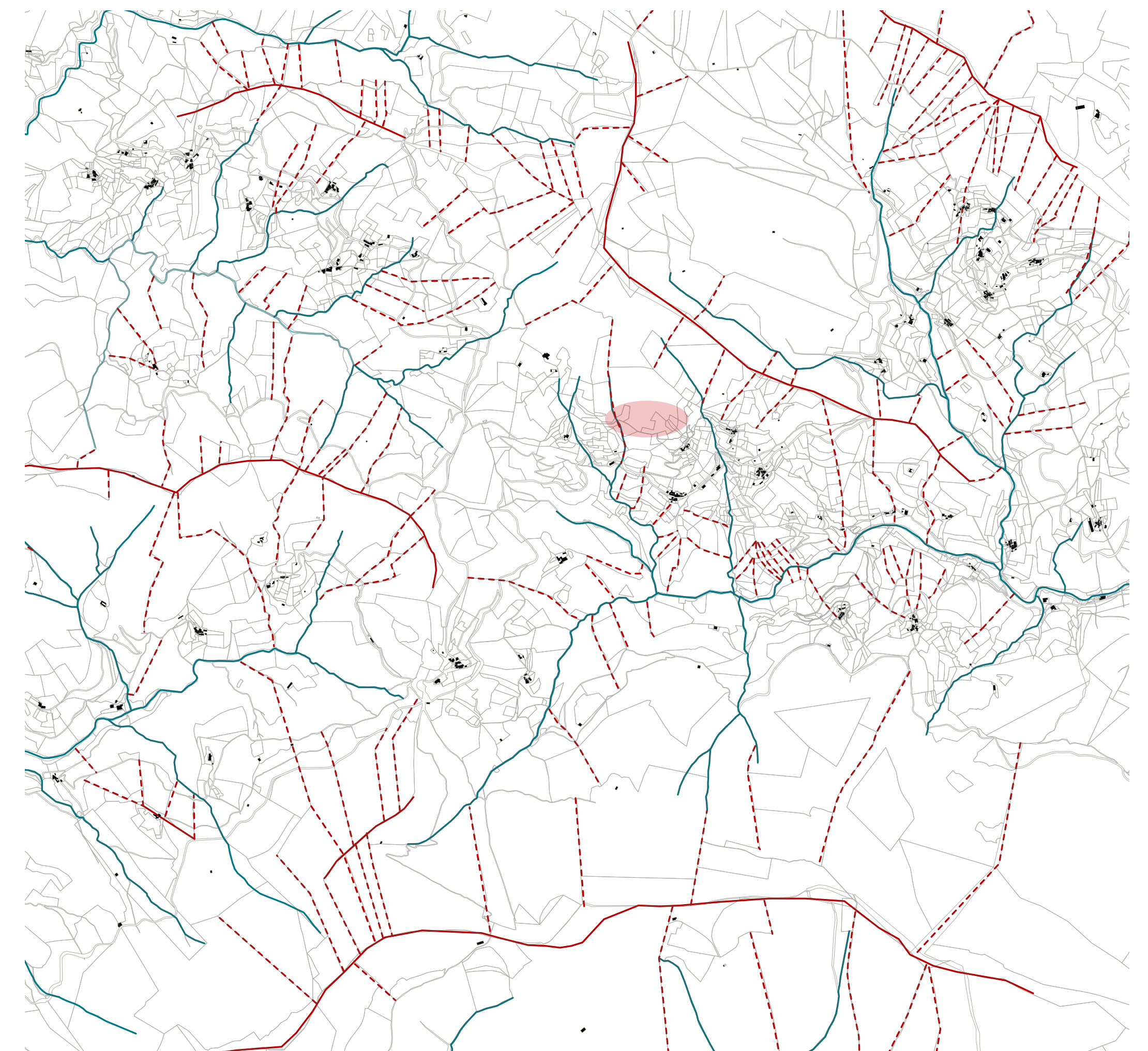


depuis l'Église de Saint Roman - Vallée du Recodier



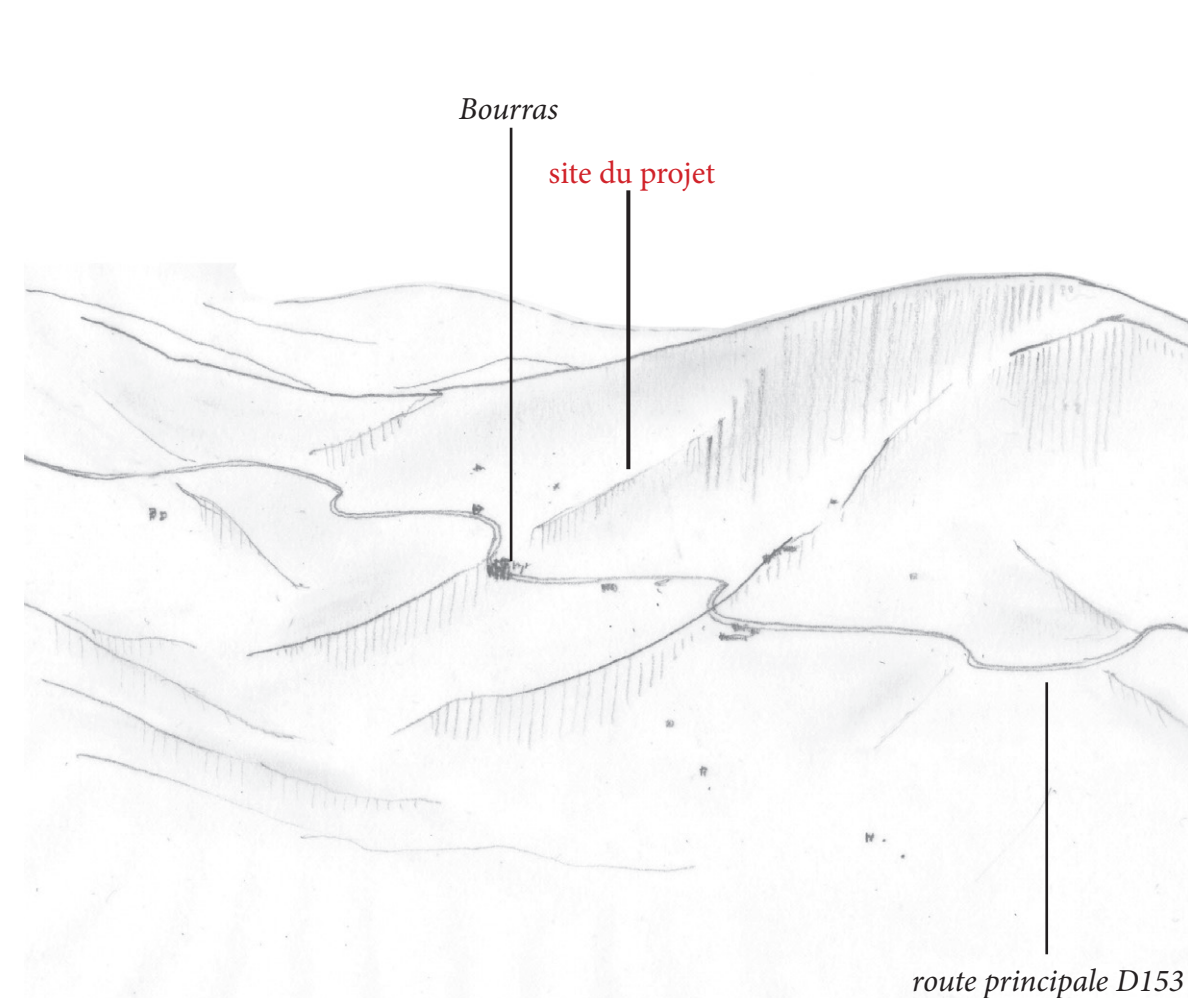
### UN CONTEXTE PAYSAGER PRÉGNANT

hameau principal (maître, église) site du projet bâti routes principales  
 végétation cours d'eau courbes topographiques (10 m) 754 sommet (m)

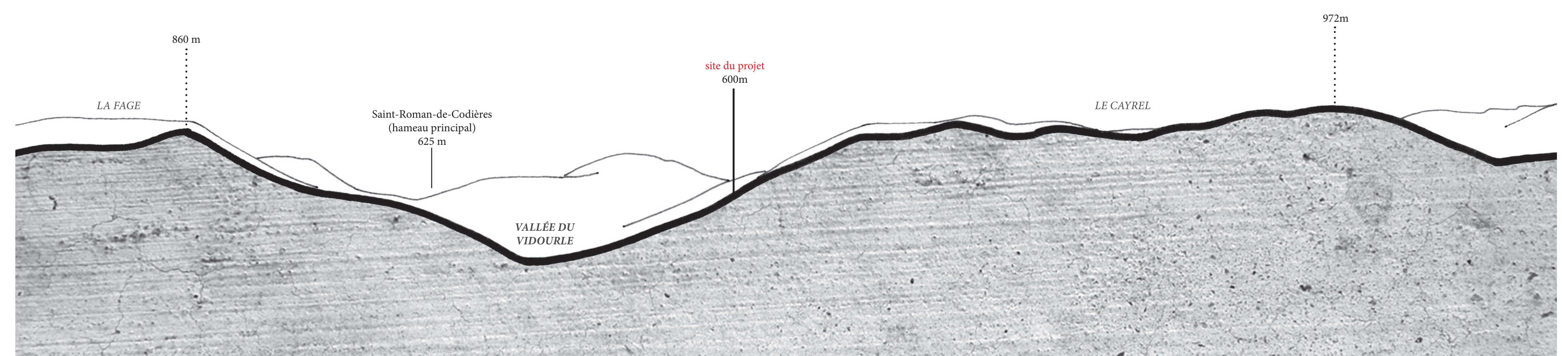


### ÉTUDE DU PARCELLAIRE

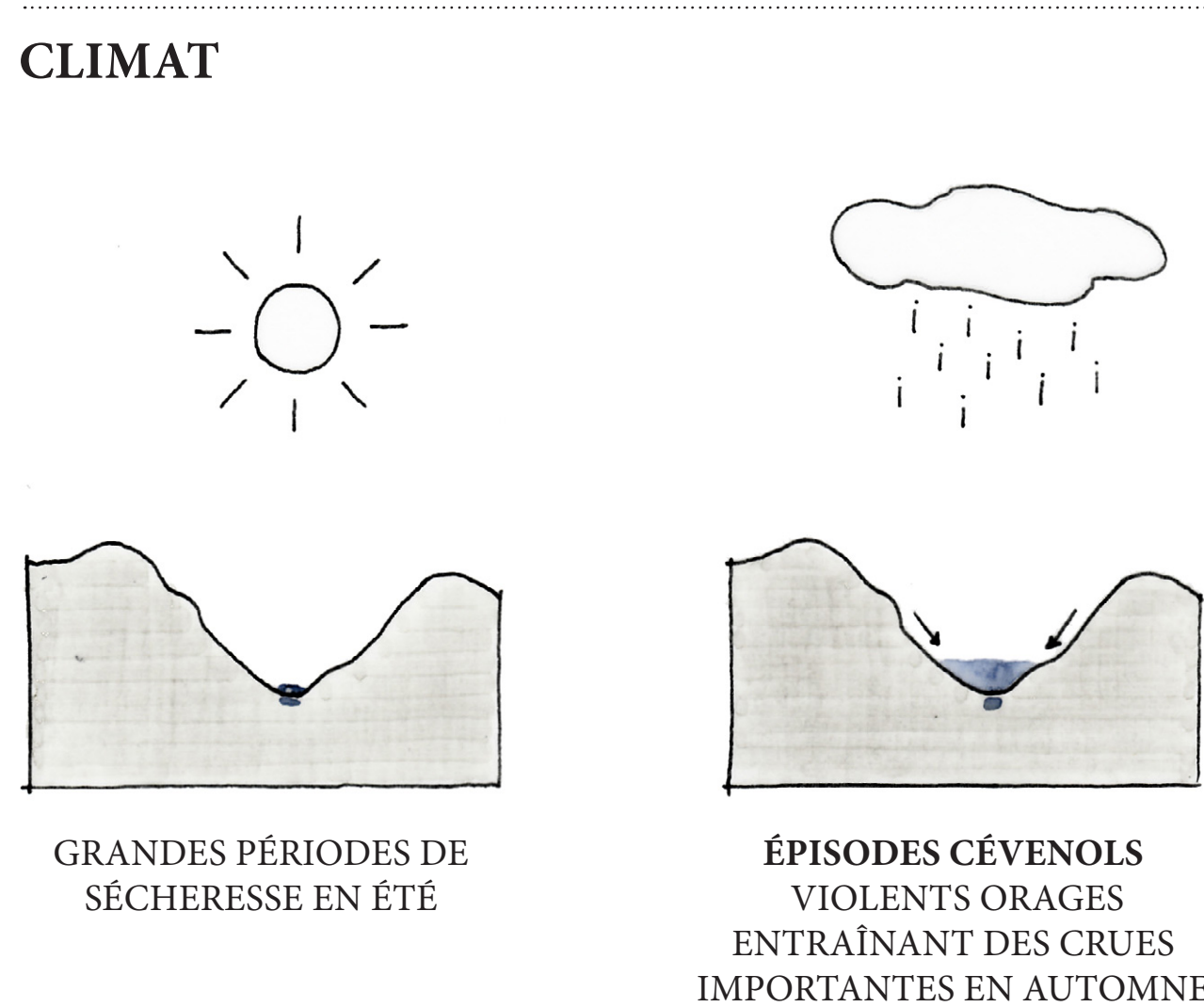
Micro-parcellaire (propriétaires privés)  
 Parcelle et eau  
 Parcelle = emprise du bâtiment ou terrain défriché  
 À l'origine, les parcelles allaient du haut de la montagne jusqu'à la rivière. L'état actuel résulte d'un redécoupage et division de ces landières au cours de siècles.  
 bâti site du projet cours d'eau ligne de crête parcellaire ancien (hypothèse)



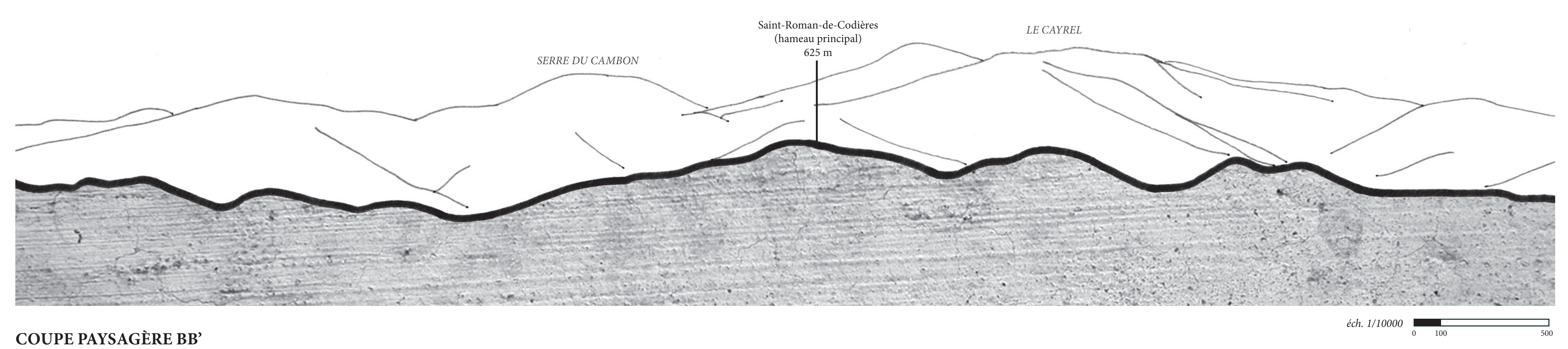
### VALLÉE DU VIDOURLE - SITUATION DU PROJET



### COUPE PAYSAGÈRE AA'



GRANDES PÉRIODES DE SÈCHÈRESSE EN ÉTÉ  
 ÉPISODES CÉVENOLS VIOLENTS ORAGES ENTRAÎNANT DES CRUES IMPORTANTES EN AUTOMNE



### COUPE PAYSAGÈRE BB'