



Maître d'Ouvrage :

Groupe Consultant-Plus

Maître d'oeuvre :

Pierre MOREL, Architecte Mandataire commun

et Claude PARENT, Architecte

J.F. DELLUC et P. GAINTRAND, Architectes Assistants

Conduite d'Opération :

BET Structure : SOGIC

BET Fluide : SOGIC

TEC : Sans

Bureau de contrôle: VERITAS

Entreprises : MERIDIONALE DE TRAVAUX

ENTREPRISE GENERALE

Surfaces Hors Oeuvre Nette :

5325 m² SHON

Coût de l'Opération :

20 100 000 F. H.T.

"L'aventure du siège de "Consultant-Plus" fut un travail en profondeur, résolument spatial ; avec Claude PARENT, nous avons résolu l'évidence du franchissement physique de l'espace. La dimension spirituelle de l'obliquité se conjugue avec l'ivresse du parcours de la rampe. Nous avons mis en oeuvre le béton brut comme une pierre précieuse, avec dévouement et préciosité ; sans concession.

LE PROGRAMME :

6000 m² de bureaux.

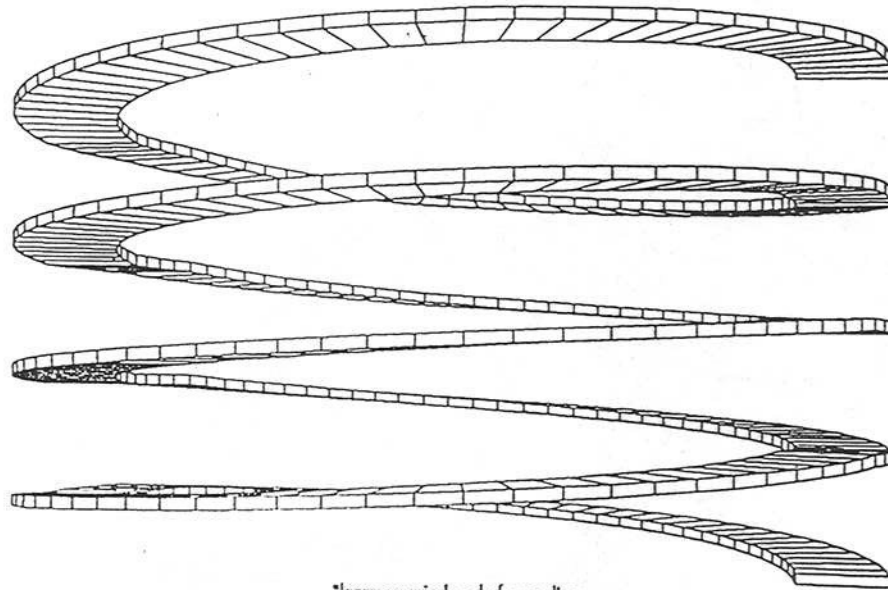
Principe d'organisation : une rampe hélicoïdale distribue les plateaux, définissant ainsi l'atrium, espace d'accueil et de communication. Un niveau semi-enterré reçoit le parking, archives et locaux techniques. Atelier de robotique, salle informatique, plateaux multiservices, bureaux, etc ... composent les différents plateaux.

LE DESCRIPTIF SOMMAIRE :

Ossature poteaux poutres en béton brut. Rampe hélicoïdale en béton coulé en place. Escaliers de secours en béton brut. Toiture-terrasse accessible avec dalles sur plots. Traitement des abords par des talus engazonnés. Entrée avec animation d'eau ; Atrium : couverture en polycarbonatealvéolaire avec motifs sérigraphiés, sur nappe tridimensionnelle en acier. Mur rideau vertical.

L'ESPRIT :

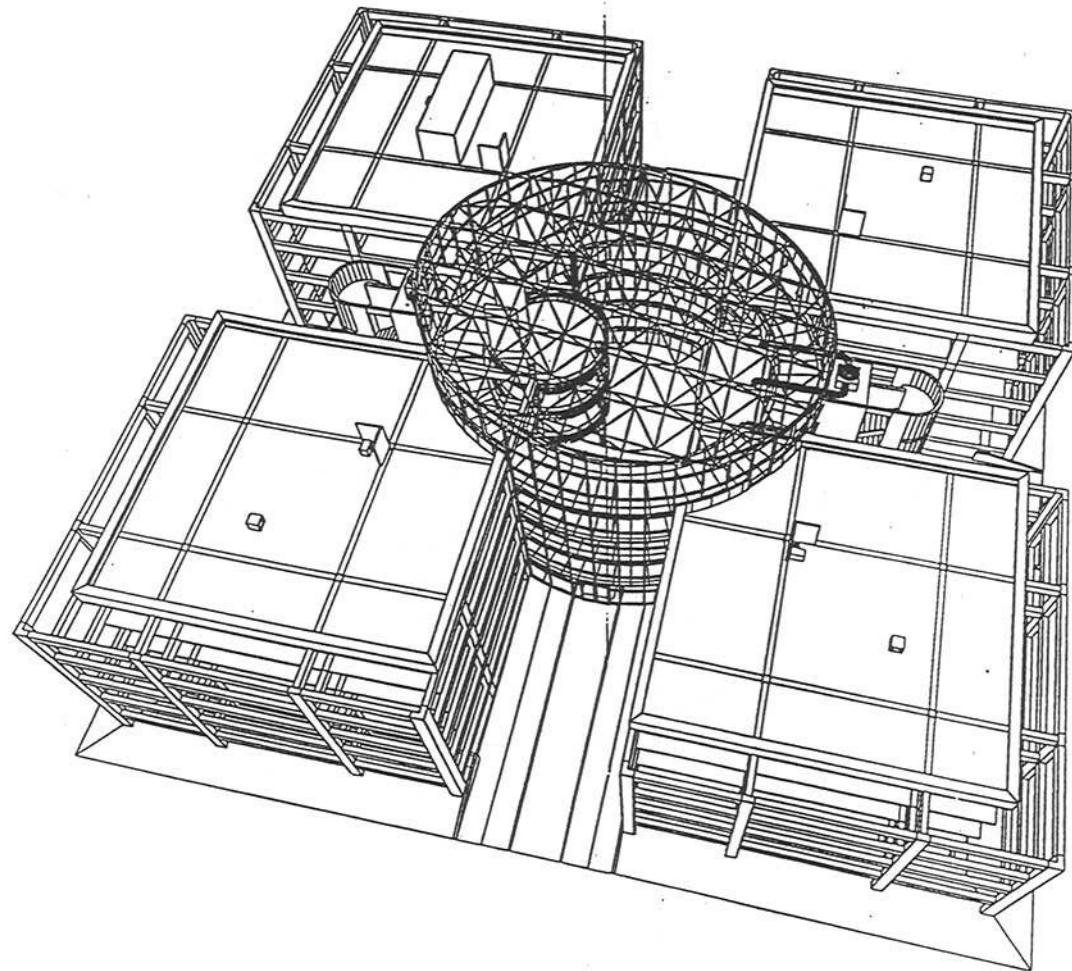
La répartition hélicoïdale efface toute coupure spatiale ségrégative que suppose la traditionnelle répartition verticale. Toute extension ou élargissement de zone se localise dans le sens de la rampe. L'élément communicant relie chaque partie au tout. La rampe décongestionne l'espace au rythme du corps en déplacement. Le parcours oblique (l'intuition prémonitoire de Claude PARENT) architecture l'espace et lui donne sa consistance. Par de là la matière et la forme, la rampe est une culture."

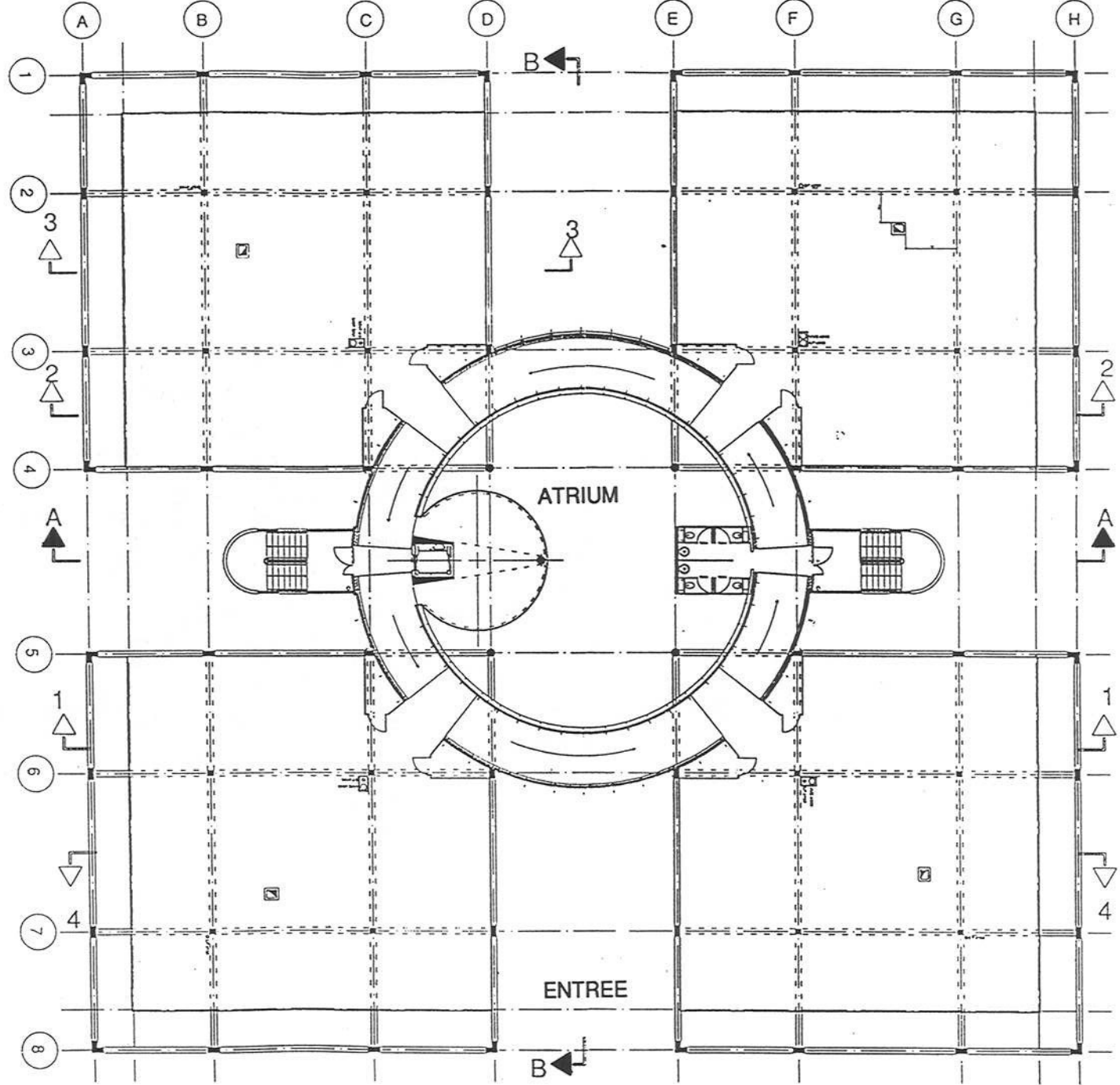


*la rampe spirale a la forme d'une
courbe qui tourne autour d'un pôle
dont elle s'éloigne *(le petit robert)

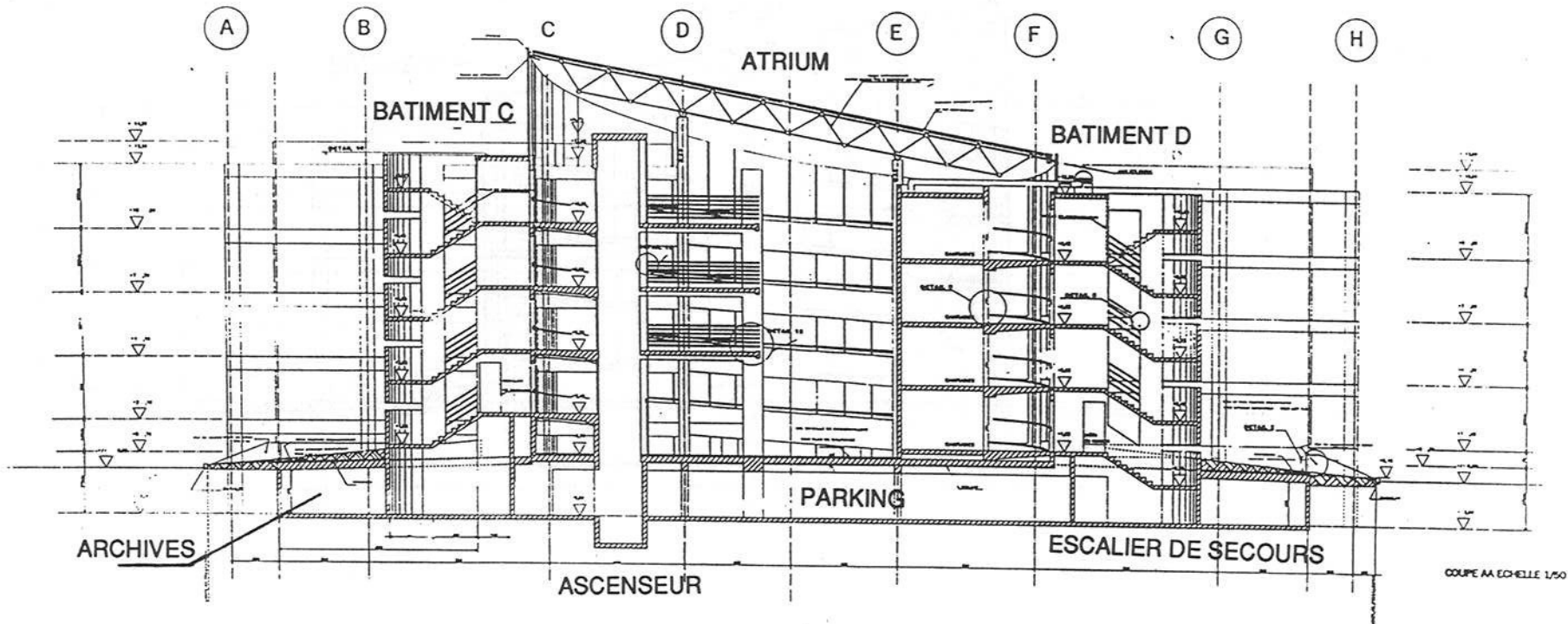


A portée de voix,
à portée de vue...
le temps de se rencontrer.



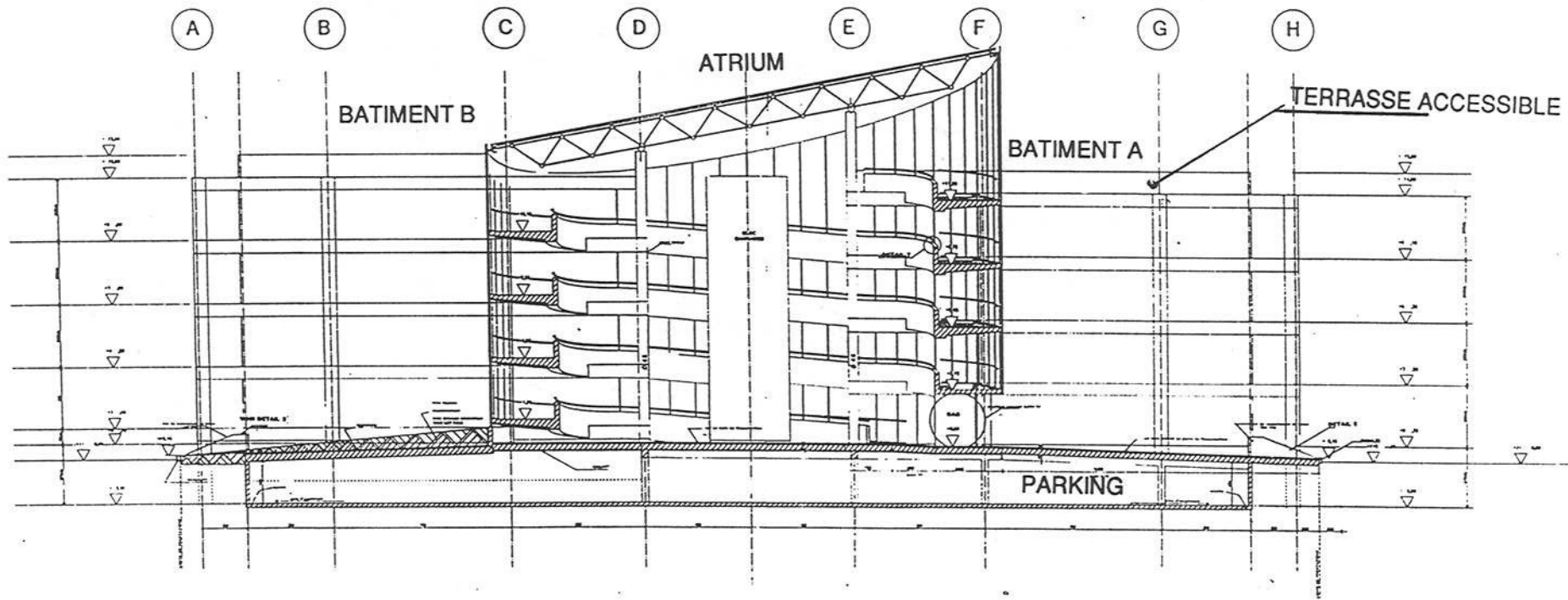


ETAGE SCENIQUE

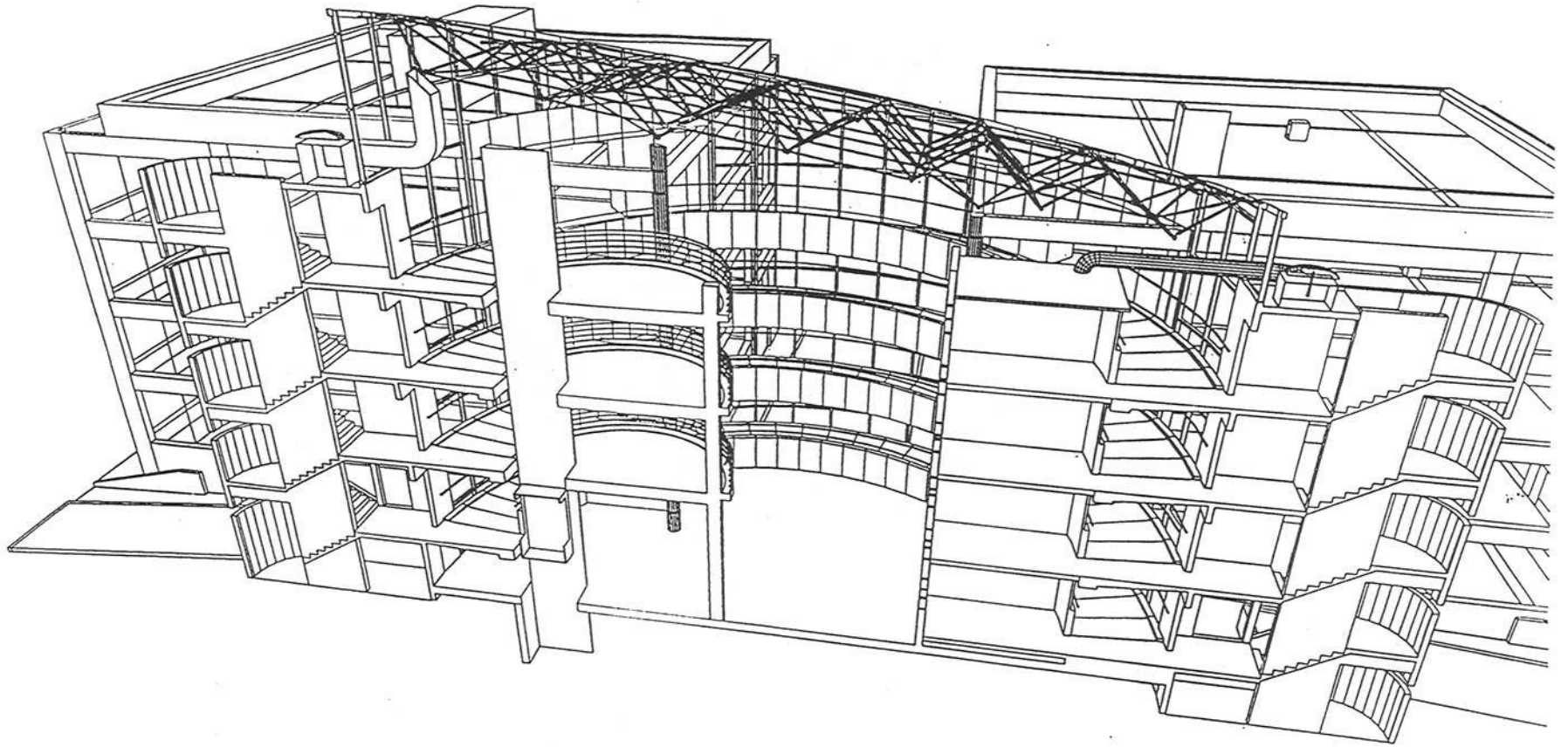


COUPE AA ECH-ELLE 1/50

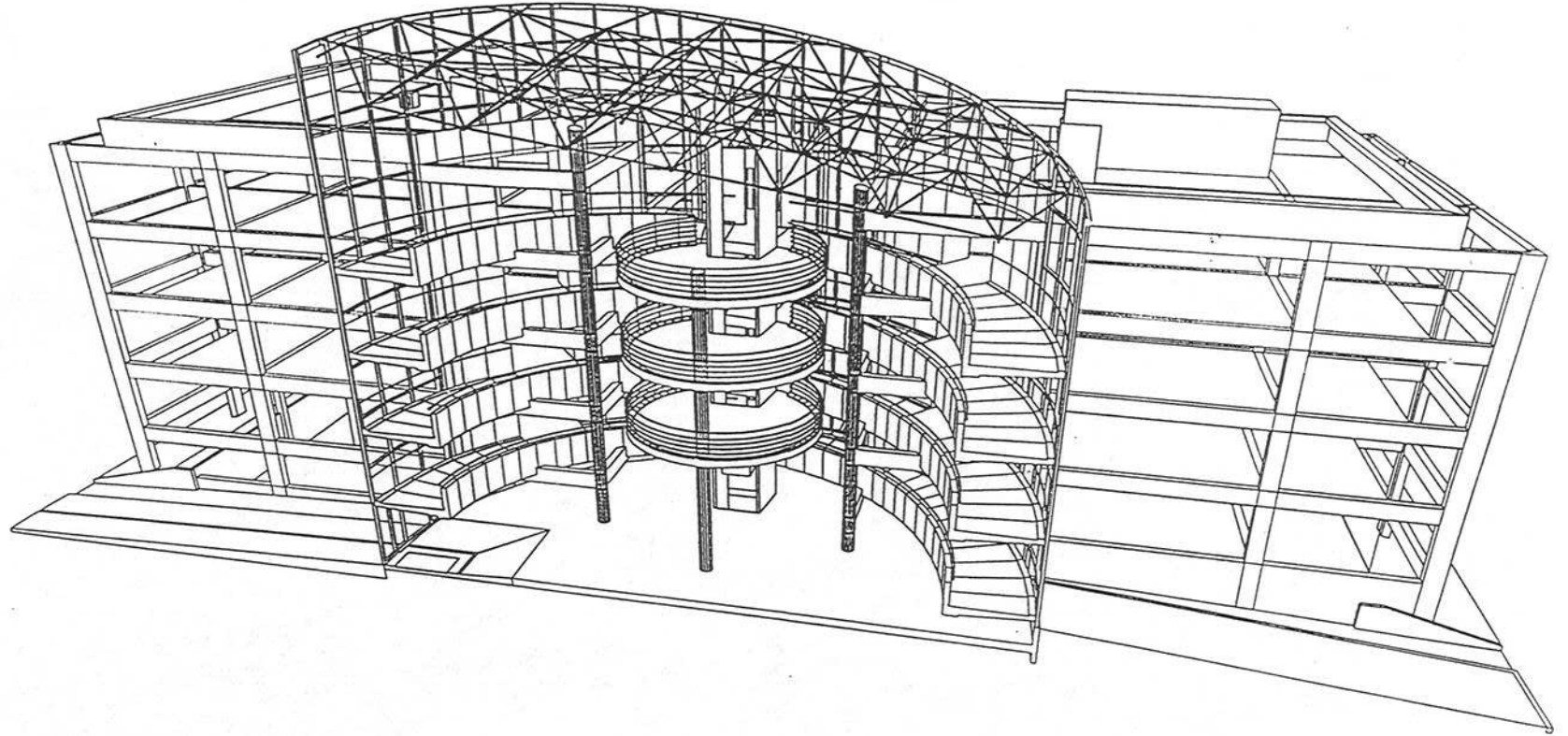
COUPE AA



COUPE BB



COUPE AXONOMETRIQUE AA



COUPE AXONOMETRIQUE BB



