



# LE C.E.C.A.M.

***Maître d'Ouvrage :***

Chambre de métiers du Gard.

***Maître d'Oeuvre :***

Atelier Gabourdès ; Hervé GABOURDES, Architecte,  
H. LE STUM et B. CHABROL, Architectes assistants.

***Conduite d'Opération :***

SANS OBJET.

***BET, TEC, Contrôle :***

- BET Structure : SOGIC
- BET Fluides : MALNUIT
- B.E.T. ETEC MONTPELLIER
- Technicien de l'économie : J.P. GUILLOUET
- Bureau de contrôle : SOCOTEC

## ***Entreprises :***

- Démolition, terrassement : ROCHE
- Gros-oeuvre : BATINDU
- Gros-oeuvre : CMC
- Isolation : ALBARIC
- Etanchéité : SPAPA
- Serrurerie : GARGINI REYNARD
- Verrerie : BEL
- Miroiterie : MIROITERIE MERIDIONALE
- Isolations : SOCIETE NIMOISE CLOISONS
- Menuiserie : PEYRON
- Plomberie : DENUAULT
- Climatisation : JULLIAN et CIE
- Chauffage : SOCIETE THERMIQUE DU LANGUEDOC
- Electricité : SALS
- Courants faibles : AP.TEC/MATRA
- Revêtements scellés : Carlos SILVA
- Serrurerie : FOSSALUZZA
- Faux-plafonds : MONLEAU
- Peinture : PEINTURAMA
- Ascenseurs : ACEM
- Scénographie : R.C. TECHNOLOGIES
- Pépinières : PICAL
- Pose de dalles pierre : Ets BARTECH
- Carrières : Ets DANCAN
- Eclairage : SYLVANIA G.T.E.
- Matériel électrique : MAZDA

***Surface utile :***

4500 m<sup>2</sup>

***Coût de la construction :***

27 000 000 F. H.T. (y compris aménagement scénique de la salle de conférence et aménagements extérieurs).

## *Origine de Réflexion :*

Au lancement du projet, le programme prévoyait la création d'un centre multi-média avec salle de conférence, salles de réunions surfaces, mobiles de bureaux et déplacement de l'administration dans les locaux neufs.

Il nous était donc offert deux solutions :

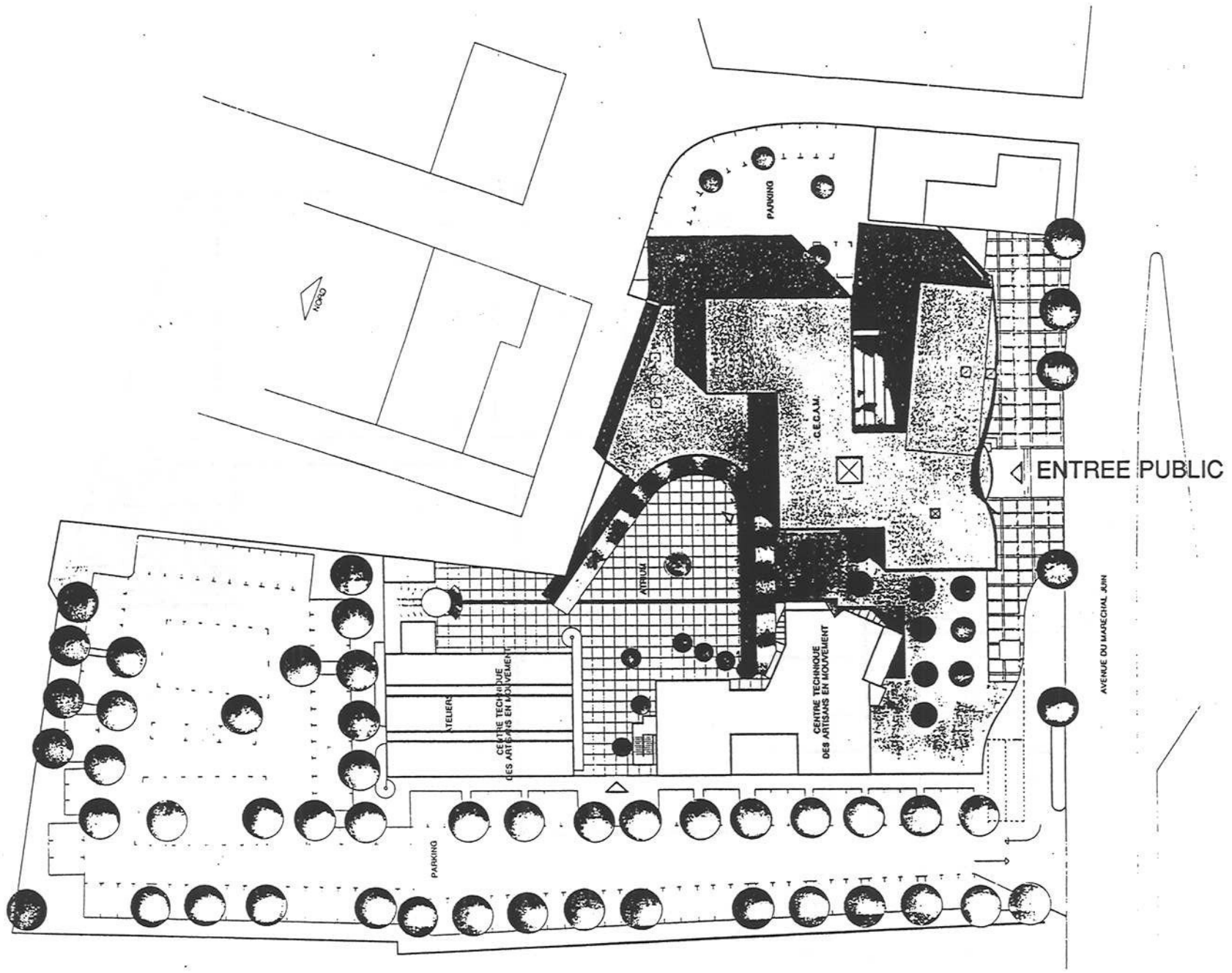
- Créer un quatrième bâtiment sur le site, en relation avec ceux existants.
- ou essayer de développer une nouvelle enveloppe réunissant l'ancien et le futur bâtiment et définissant une nouvelle entité.

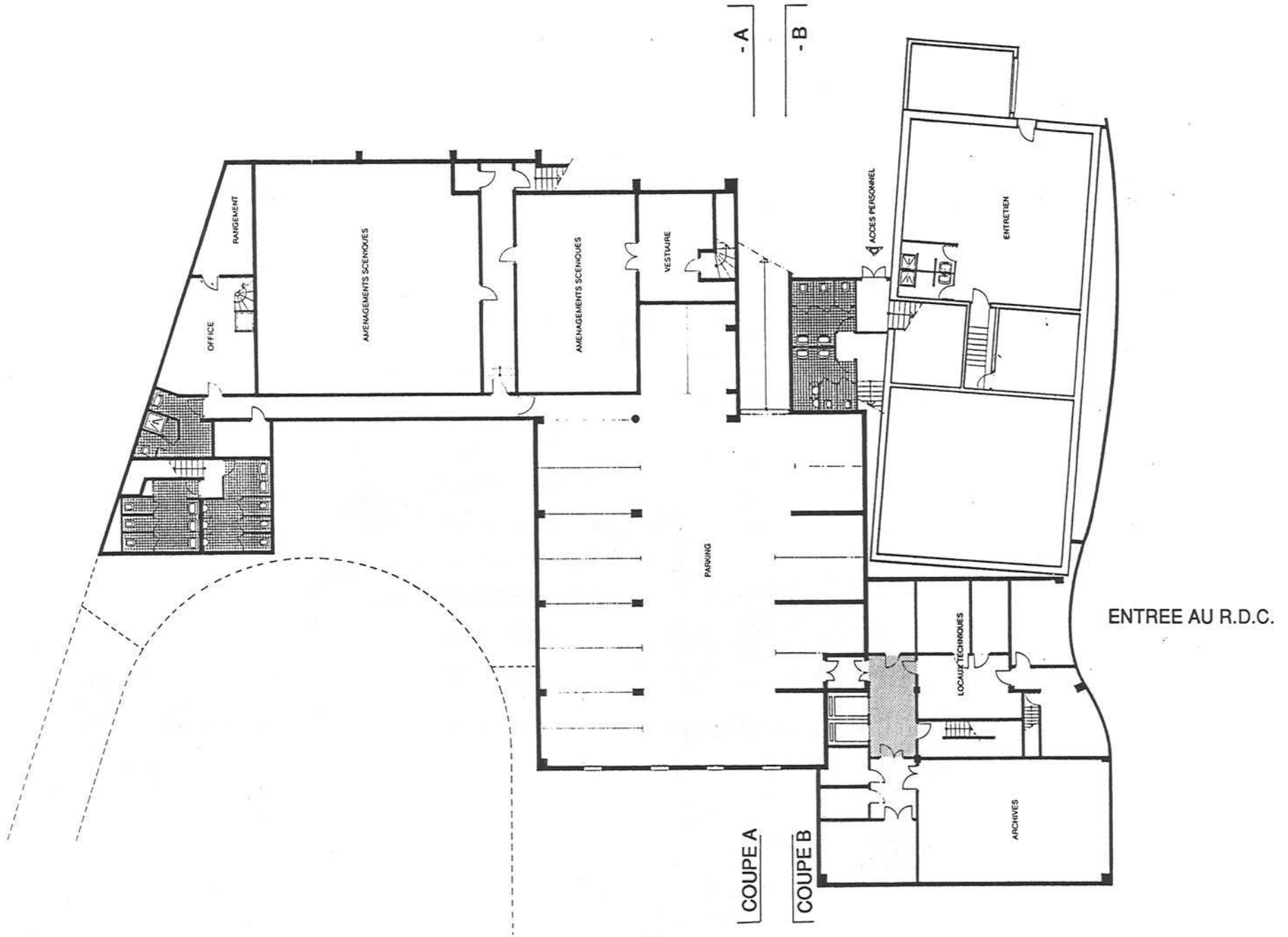
Il est rapidement apparu évident que cette deuxième solution était la plus satisfaisante autant du point de vue de l'organisation des services de la Chambre de Métiers que de l'intégration dans le site d'un nouveau bâtiment.

Celui-ci devenant de fait, le plus important, cela nous a conduit à proposer de les relier entre eux par une place, bordée d'une circulation couverte, prolongement naturel du restaurant et du café des "images".

"L'accueil", reulé au coeur du bâtiment, sur deux orientations, est en liaison visuelle avec la quasi-totalité des services du bâtiment. Ce hall plafonné, permet grâce à l'escalier monumental qui surplombe l'accueil, une quasi-absence de couloir, et des liaisons constantes et de niveaux avec l'immeuble administratif d'origine.

La description des locaux et divers services se trouvent dans la plaquette ci-jointe.

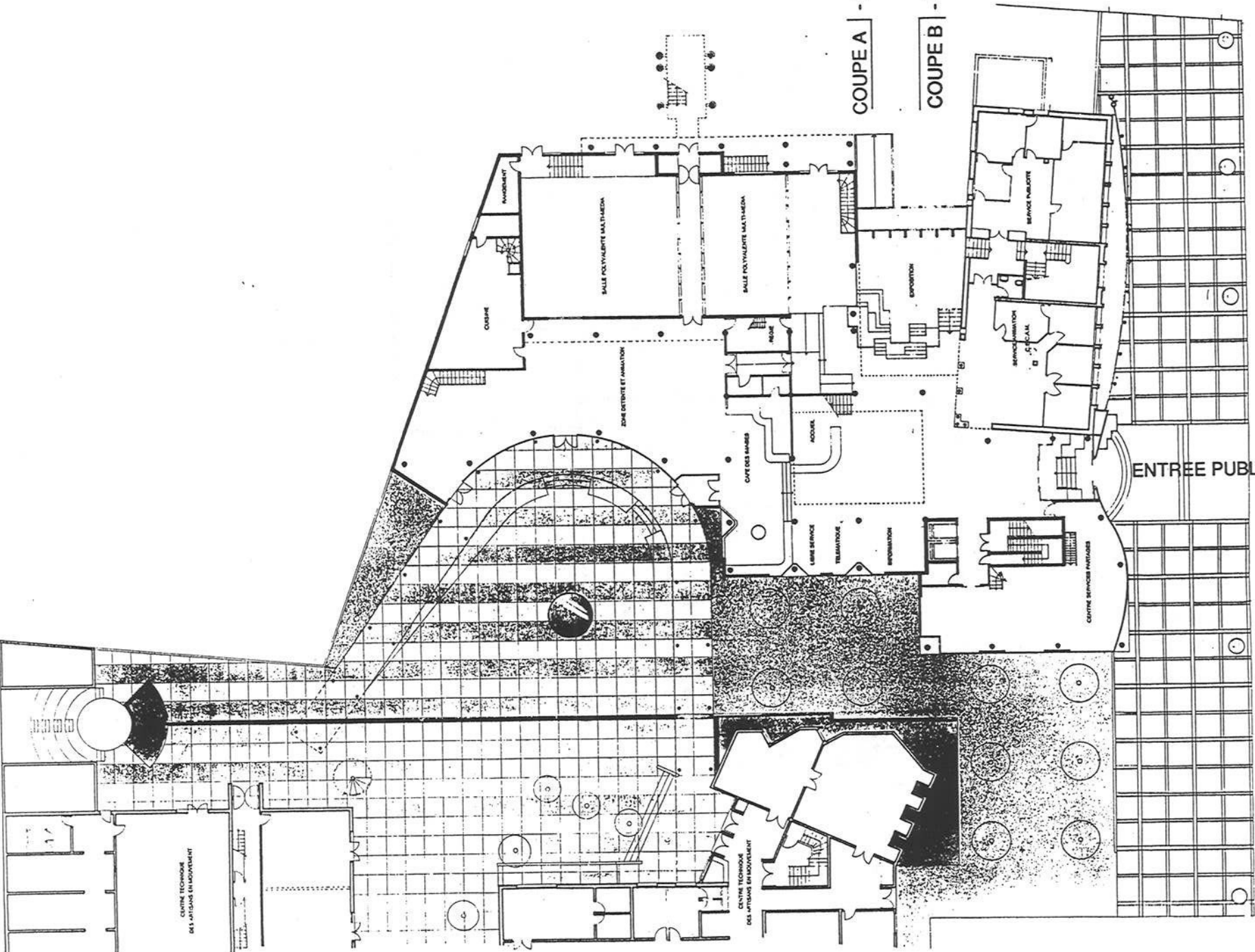






COUPE A - A

COUPE B - B



ENTREE PUBLIC

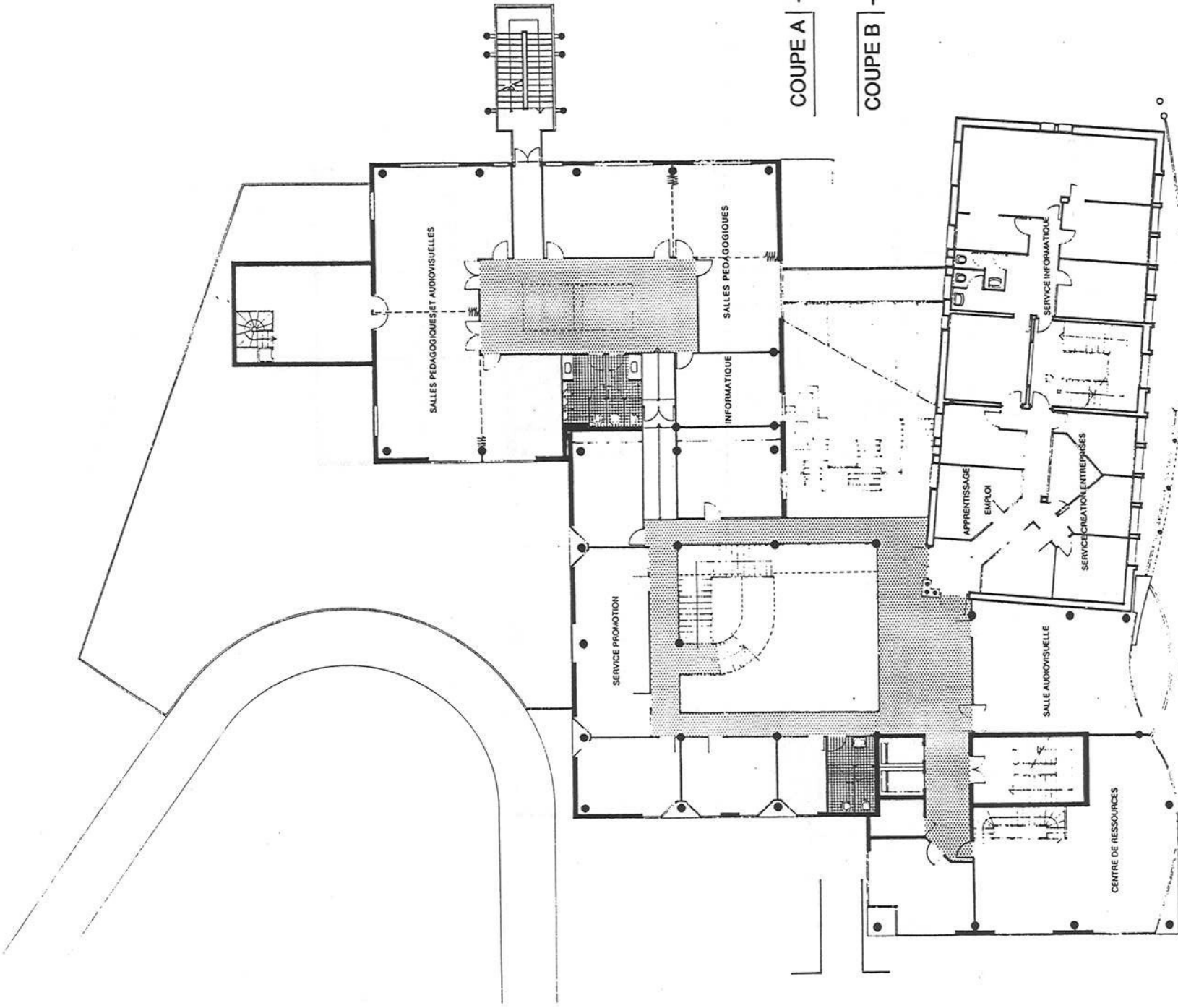
CENTRE TECHNIQUE  
DES ARTISANS EN MOUVEMENT

CENTRE TECHNIQUE  
DES ARTISANS EN MOUVEMENT

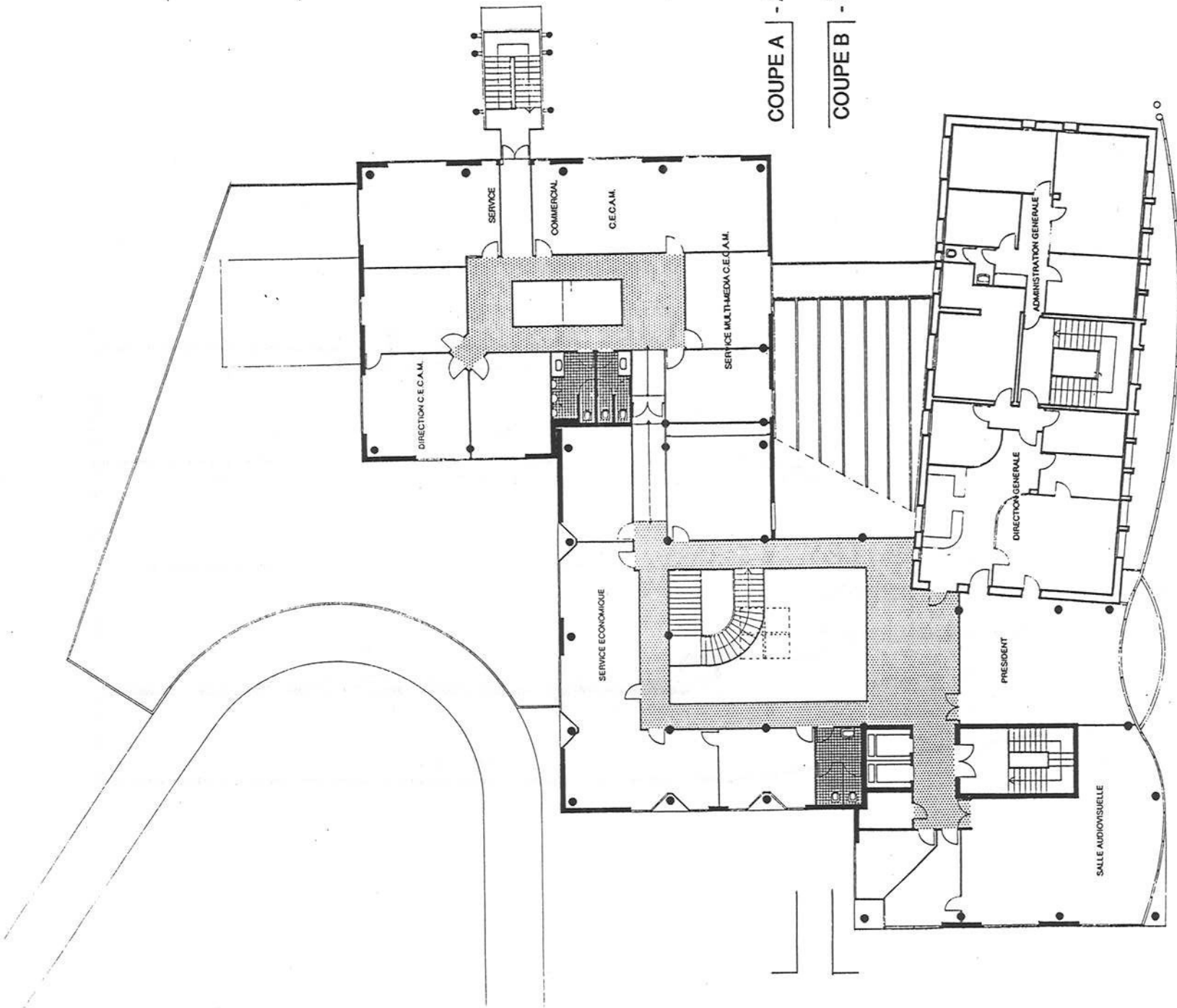
CENTRE SERVICES PAYSAGES

COUPE A - A

COUPE B - B



ENTREE AU R.D.C.

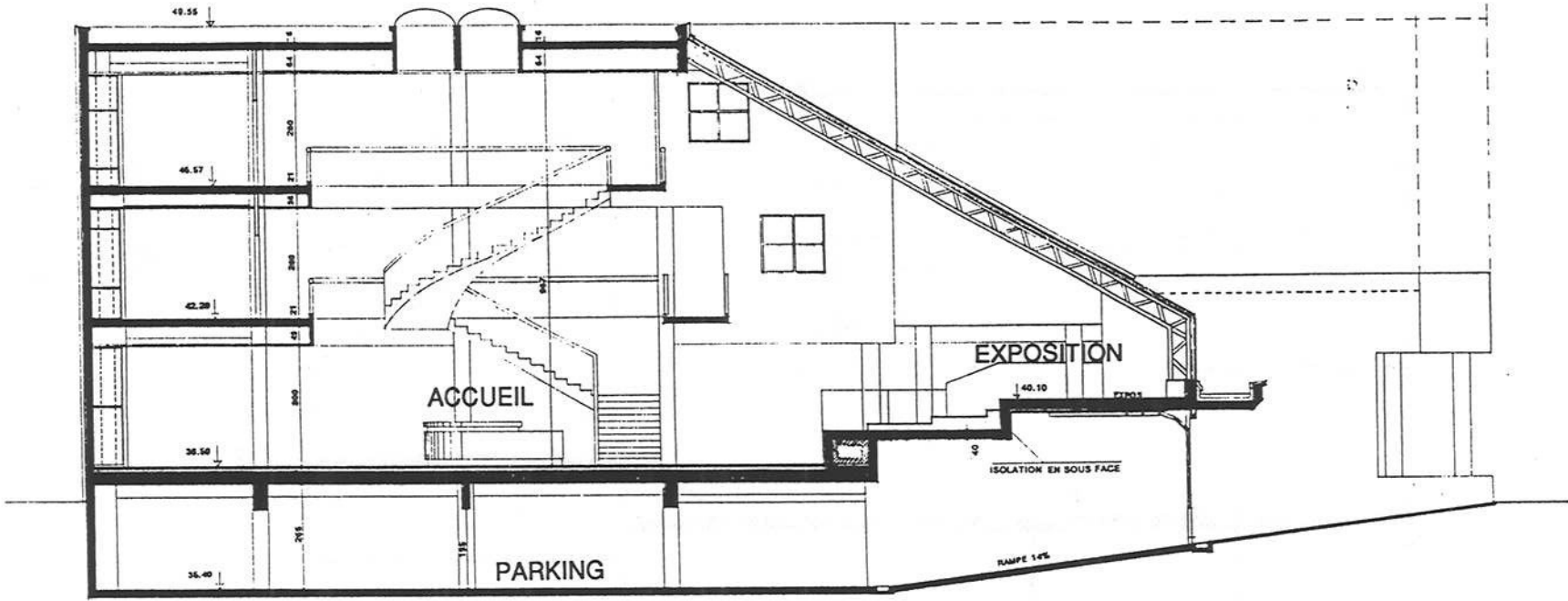


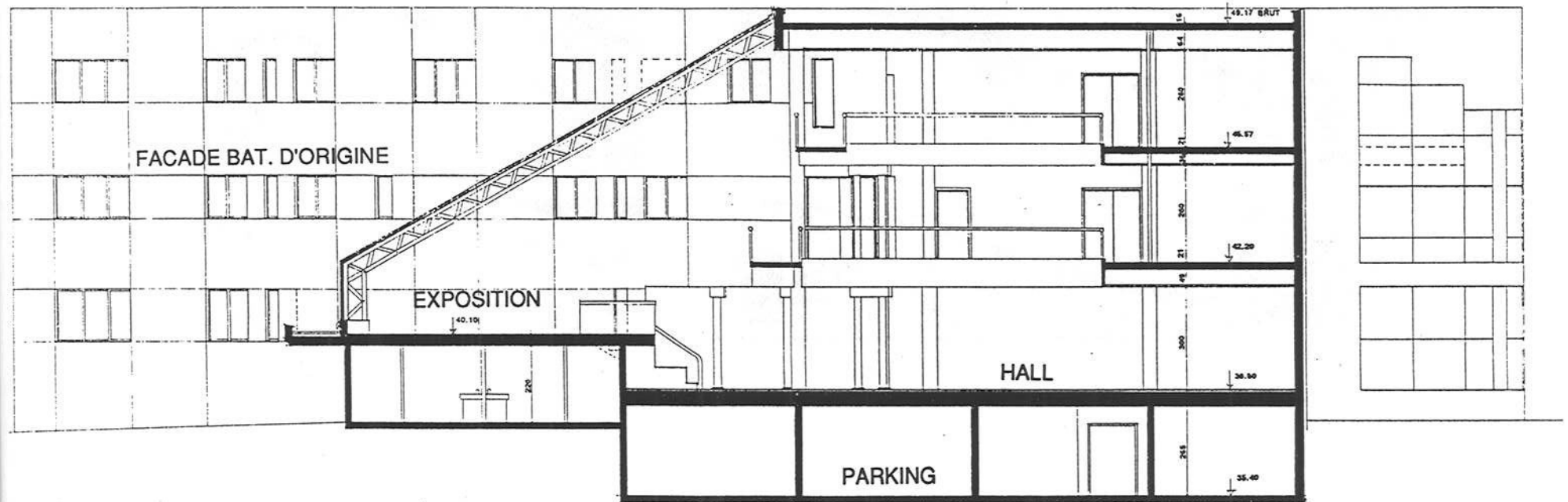
COUPE A - A

COUPE B - B

ENTREE AU R.D.C.

COUPE SUR EXPOSITION AA





FAÇADE SUD  
RUE MARECHAL JUIN

